



Localisation du terrain

Ensemble de **33 logements**.

- 2 bâtiments collectifs contenant **17 T2**
- **9 maisons T3**
- **7 maisons T4.**

Avec un total de **49 places** de stationnement.

Surface de plancher: **2220m²**.



A - Vue depuis la route de bordeaux



Coupe transversale Est 1/200



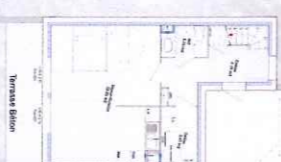
1^{er} Étage



Rez de chaussée



1^{er} Étage



Rez de chaussée



1^{er} Étage



Insertion du Plan Masse dans son environnement

Route de Bordeaux

Chemin de Magnan Est



B - Vue du passage Magnan



Façade Type Collectif Nord 1/200



Façade Type Maison Nord 1/200



Vue Axonométrique

Chemin de Magnan Est