

# SEMOCTOM

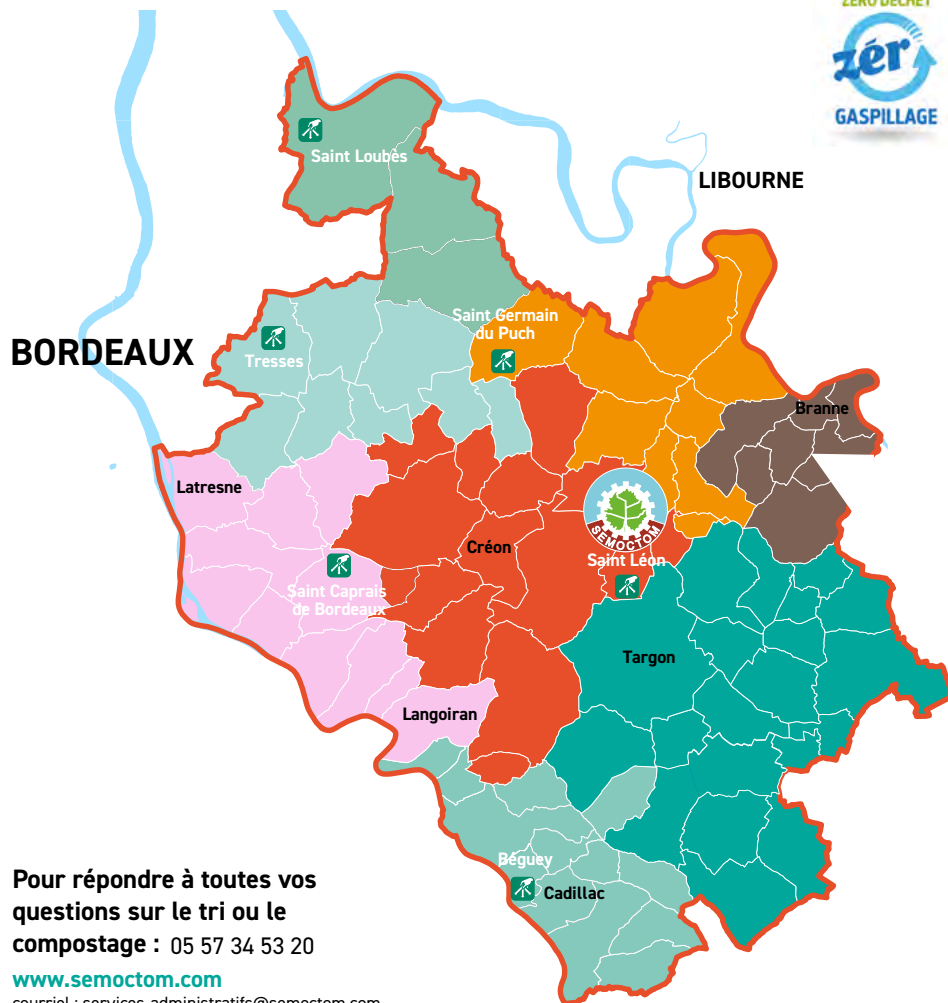
Syndicat de l'Entre-deux-Mers-Ouest pour la Collecte et le Traitement des Ordures Ménagères

Le SEMOCTOM est un service public de prévention, collecte et traitement des déchets.

**Nos objectifs : réduire les déchets avant qu'ils ne soient produits, sinon les trier au maximum pour les recycler et participer localement au développement de l'économie circulaire**

## CHIFFRES CLÉS

108.000 habitants desservis  
85 communes de l'Entre-deux-Mers.  
65.320 tonnes de déchets collectés et traités chaque année  
6 déchèteries  
137 agents territoriaux



Pour répondre à toutes vos questions sur le tri ou le compostage : 05 57 34 53 20

[www.semoctom.com](http://www.semoctom.com)

courriel : [services-administratifs@semoctom.com](mailto:services-administratifs@semoctom.com)



[www.septiemeapixel.com](http://www.septiemeapixel.com)

# GUIDE DU TRI

Du SEMOCTOM 2020

AGISSONS ENSEMBLE

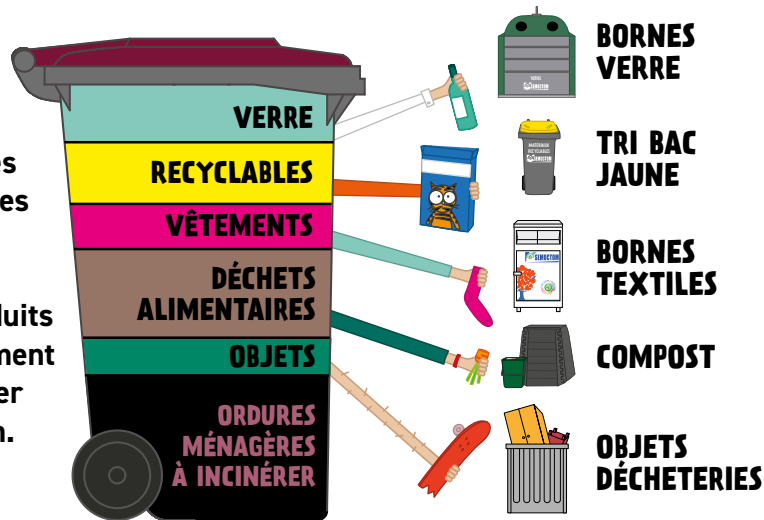


**DES PETITS GESTES MAINTENANT  
UN GRAND PAS POUR L'ENVIRONNEMENT !**



# NOS POUBELLES DÉBORDENT !

En suivant les gestes simples de tri, plus de 60% des déchets produits quotidiennement peuvent éviter l'incinération.

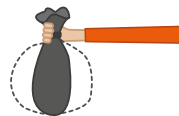


## > Et pour les autres déchets, on fait quoi ?



### REFUSER

Les produits à usage unique : pailles, gobelets jetables, briquets, tickets de caisse, cadeaux publicitaires, publicités, etc...



### RÉDUIRE

Avant d'acheter : en ai-je VRAIMENT besoin ?  
Est-ce que je peux louer ?  
Emprunter ?



### RÉPARER

Avant de remplacer : Est-ce que je peux réparer ?  
Il existe des réparateurs pour l'électroménager, les chaussures, les vêtements, les meubles, les outils de jardinage, etc...



### RÉUTILISER

Tout ce qui peut avoir une deuxième vie : les contenants en verre, plastique ou métal, les vêtements abîmés comme chiffons, repeindre les vieux meubles, etc...

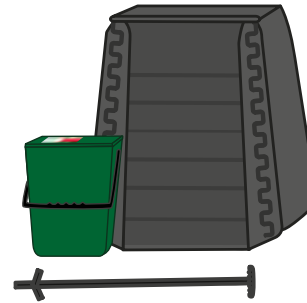
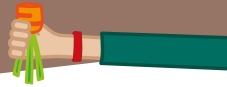


### RECYCLER

En dernier recours, recycler tout ce qui ne peut être réutilisé ou réparer. Respecter les filières : voir pages bac jaune et déchèterie.

# LE COMPOST

ENGRAIS NATUREL



Le SEMOCTOM met à votre disposition un kit de compostage contre une participation modique. Ce kit comprend :

- Un composteur de 400 litres (80 cm X 80 cm au sol)
- Un mélangeur pour remuer de temps à autres les matières à composter
- Un bio seau qui permet le stockage de la cuisine au composteur

## Les déchets de cuisine



Restes de fruits et légumes, soupe, jus de fruits, sachets de thé



Agrumes, pain, pâtes (petite quantité), et coquilles d'oeufs (broyées)



Plantes d'intérieur, fleurs, tontes de gazon (en couche mince)

## Les déchets «bruns»



Feuilles mortes, brindilles serviettes en papier, mouchoirs, carton (petits morceaux), papier



Marc de café et filtre, écales (noix, amande...), noyaux, broyat de branches

## 50/50

La recette du bon compost :  
50 % déchets de cuisine +  
50 % déchets bruns.

Ne pas mettre de restes de viande ou de poisson au compost.

Le compostage est le geste le plus efficace pour réduire notre poubelle de 40 à 60 %. Le compost est un engrais naturel pour les plantations.

# LES RECYCLABLES EMBALLAGES ET PAPIERS

COLLECTE  
1 SEMAINE  
SUR 2



Les matériaux collectés dans le bac jaune sont ensuite triés par des agents sur une chaîne de tri pour produire de nouveaux objets.



## Boîtes en métal

conserves, canettes, boîtes aérosols, bidons, barquettes alu



## Cartons

emballages carton, briques alimentaires,



## Papiers

tous les papiers sont recyclables



## Bouteilles en plastique

boissons, lait, huile, ketchup, mayonnaise, flacons de shampoing, douche, produits ménagers

*Pour l'instant les films, pots et barquettes en plastique ne se trient pas mais c'est prévu pour 2022. Restez à l'écoute !*

**STOP PUB** : -10kg par habitant et par an juste avec un autocollant. À demander en mairie.

Les gros cartons en déchèterie, ils bloquent les camions de collecte.

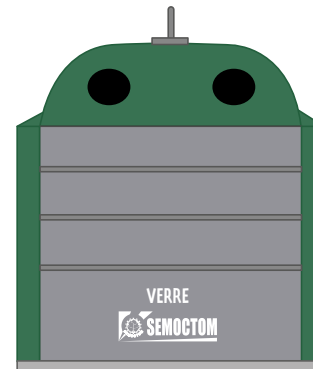
Pas besoin de compacter les bouteilles.

Jeter les emballages et papiers en vrac, sans sac.



# LE VERRE

100% RECYCLABLE  
ET À L'INFINI



## Bouteilles

Bien vidés, pas besoin de les laver.



## Bocaux et pots

Ni couvercle, ni bouchon.



## Flacons

Pas de verre de cuisine, ni de vaisselle.



# LES VÊTEMENTS



## Vêtements



## Linges, tissus, serviettes, draps



## Chaussures



## Maroquinerie

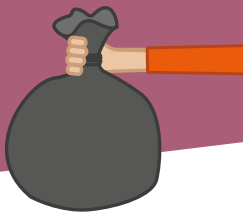
Même usés ou déchirés. Pas d'articles humides.

Mettre en sacs fermés (30 litres max) chaussures attachées par paire.



# LES ORDURES MÉNAGÈRES

ICI,  
RIEN NE SE  
RECYCLE



Les ordures ménagères ne sont pas triées une fois jetées, elles sont directement incinérées, les matériaux ne pourront pas être réutilisés.



**Barquettes, plastiques**



**Pots de laitages**



**Gobelets jetables**



**Sacs plastiques**



**Barquettes polystyrène**



**Litières pour animaux**



**Mégots de cigarettes**



**Couches et lingettes**



**Vaisselle cassée**

Jetez dans ce bac, tout ce qui ne se recycle pas.

Sortir son bac la veille au soir, collecte garantie ! Le rentrer au plus tôt après la collecte, trottoir libéré

Les déchets encombrants doivent être apportés à la déchèterie.

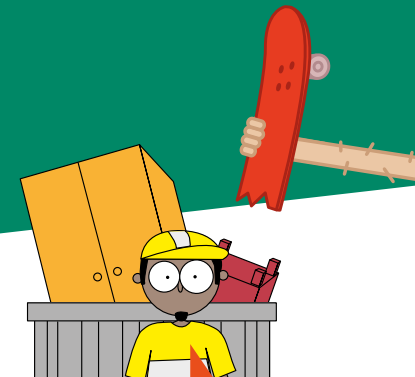
Pas de déchets verts, ni gravats.

En sac bien fermé.



# LES DÉCHÈTERIES

En déchèterie, il y a jusqu'à 30 solutions de tri, demandez conseil auprès de l'agent d'accueil si vous avez un doute.



## Tontes !

> Utilisez les tontes comme paillage



## Mobilier

Les matelas, les chaises et tables de jardin en plastique se recyclent aussi



## Tailles

> Faites broyer vos végétaux et utilisez le broyat comme engrais  
> Votre commune a peut-être ouvert une plateforme de broyage, renseignez-vous !



## Bois

Planches, parquet, palettes, etc.



## Ferraille

Acier, aluminium, cuivre, etc.  
Tous les métaux se recyclent à l'infini



## Déchets électriques et électroniques

> Vous pouvez aussi laisser votre ancien appareil chez le revendeur lorsque vous en achetez un nouveau.



## Gravats !

Lavabo, tuiles, briques, etc.  
> Pensez à donner ou vendre !

## AVANT DE JETER AUX ENCOMBRANTS,

il faut trier au maximum tout ce qui peut être recyclé dans les autres filières. Les encombrants ne sont pas retriés, ils partent en enfouissement. En 2018, 8450 tonnes d'encombrants ont été enfouies.

## ILS SE RECYCLENT AUSSI, pensez à les trier !



Batteries



Capsules Nespresso



CD, Livres



Cartouches d'encre



Déchets dangereux



Huile de friture



Huile de vidange



Plaque de plâtre



Lampes, ampoules



Piles



Radiographies



Pneus



Pour accéder aux déchèteries, le SEMOCODE est indispensable.